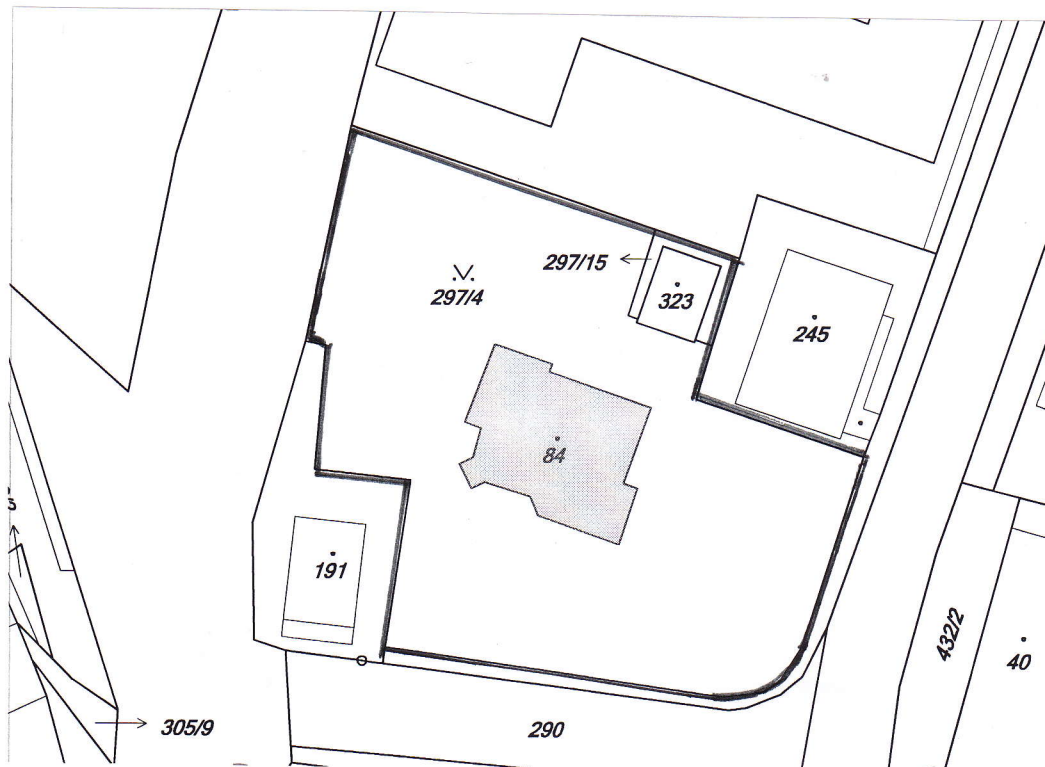


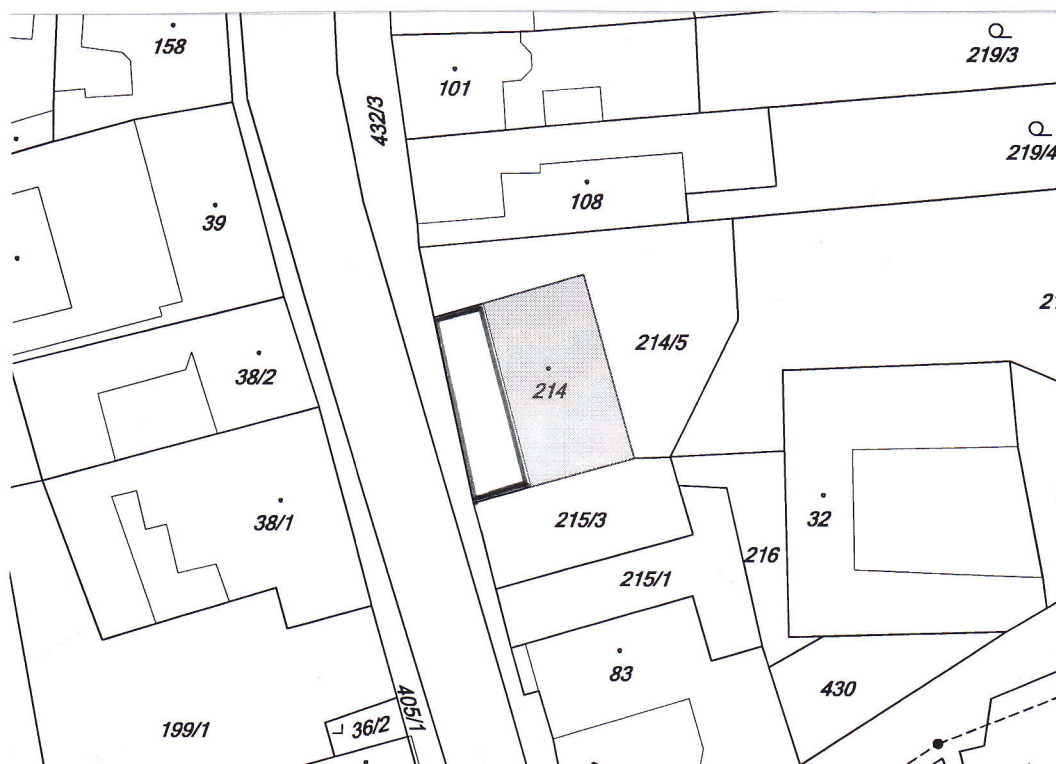
Příloha č. 1 k obecně závazné vyhlášce obce Brněnec č. 2/2012, k zabezpečení místních záležitostí veřejného pořádku

Výčet veřejných prostranství v obci, na kterých je zakázáno používání alkoholu:

- a) Zahrada Obecního úřadu, Mor. Chrastová 77, KÚ Moravská Chrastová, p.č.297/4



- b) Prostor před obchodem Qanto v celé šíři budovy k okraji silnice, KÚ Mor. Chrastová, p.č.214



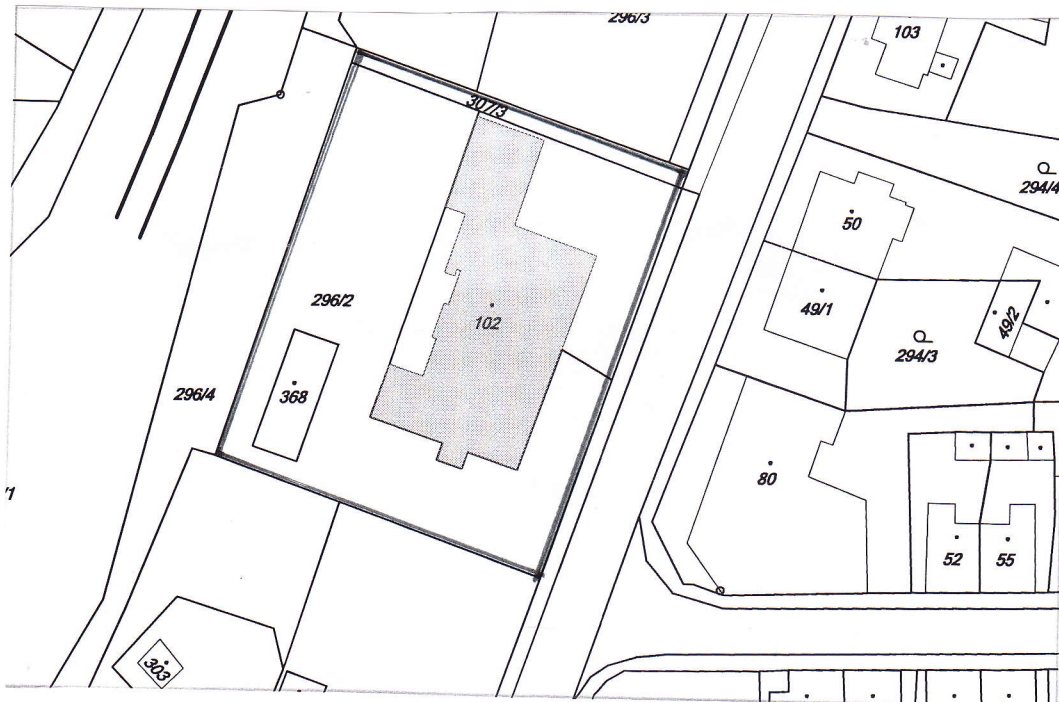
c) Prostor před „Večerkou“, KÚ Mor. Chrastová, p.č.432/2 s výjimkou předzahrádky Pivnice Na Kovárně



Příloha č. 2 k obecně závazné vyhlášce obce Brněnec č. 2/2012, k zabezpečení místních záležitostí veřejného pořádku

Lokalizace míst uvedených v Článku 3 odst.2) této vyhlášky, na kterých je zakázáno používání alkoholu:

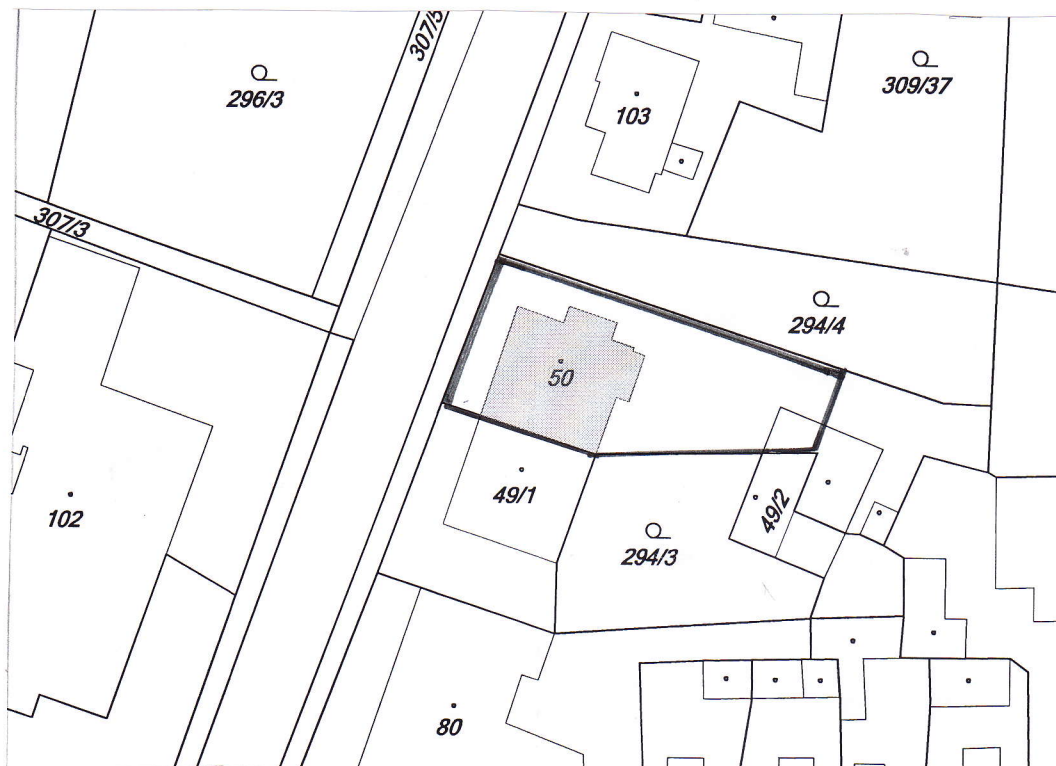
a) Základní škola, Moravská Chrastová 100 (Obr.č.1)



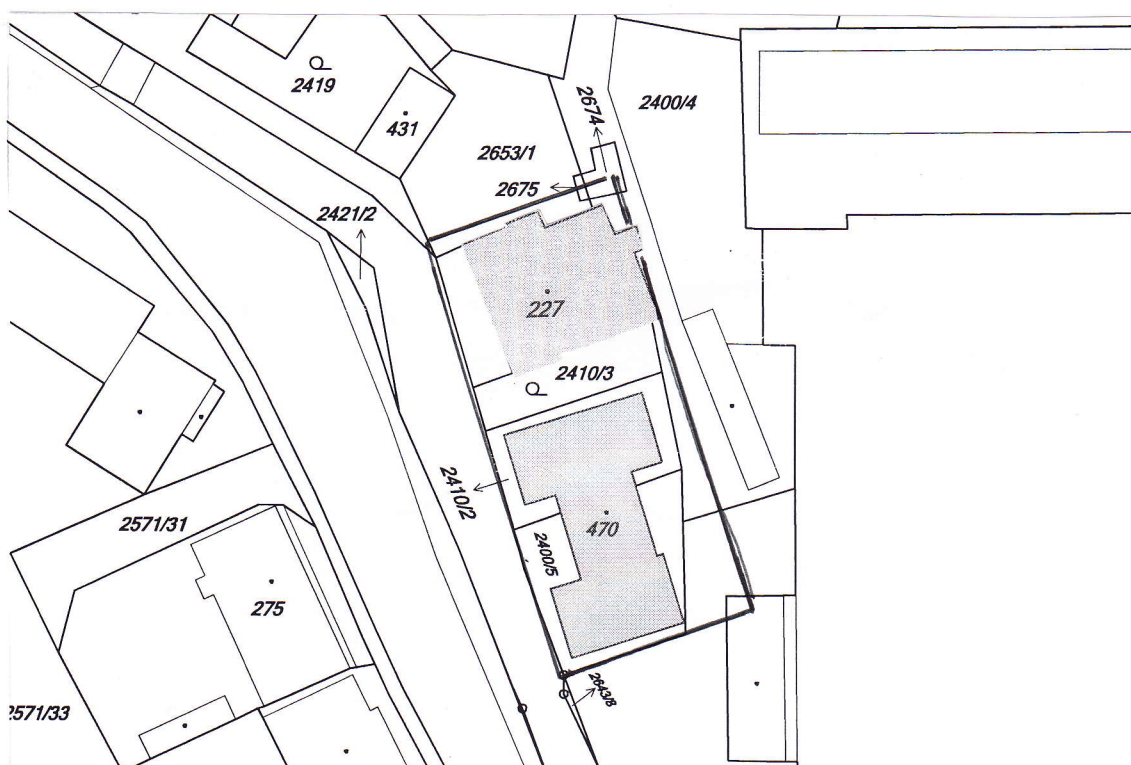
b) Školní jídelna, Moravská Chrastová 39 (Obr. č.2)



c) Mateřská škola, Moravská Chrastová 44 (Obr.č.3)



d) Ordinace lékařů a lékárna, Brněnec 90 a Brněnec 1 (Obr. č.4)



- e) Základní škola, Brněnec 28, školní zahrada, sportovní hřiště (Obr. č.5)
- f) Mateřská škola U dvou Sluníček, Brněnec 22 (Obr. č.5)
- g) Rehabilitace, Brněnec 30 (Obr. č.5)

